



EVROPSKÁ UNIE  
Evropský fond pro regionální rozvoj  
Integrovaný regionální operační program



MINISTERSTVO  
PRO MÍSTNÍ  
ROZVOJ ČR



## Fiche 7 Základní služby a obnova vesnic ve venkovských oblastech





EVROPSKÁ UNIE  
Evropský fond pro regionální rozvoj  
Integrovaný regionální operační program



MINISTERSTVO  
PRO MÍSTNÍ  
ROZVOJ ČR



## Základní informace

➤ Vyhlášení výzvy: 7.2.2022

➤ Termín příjmu žádostí na MAS: 7.2.2022

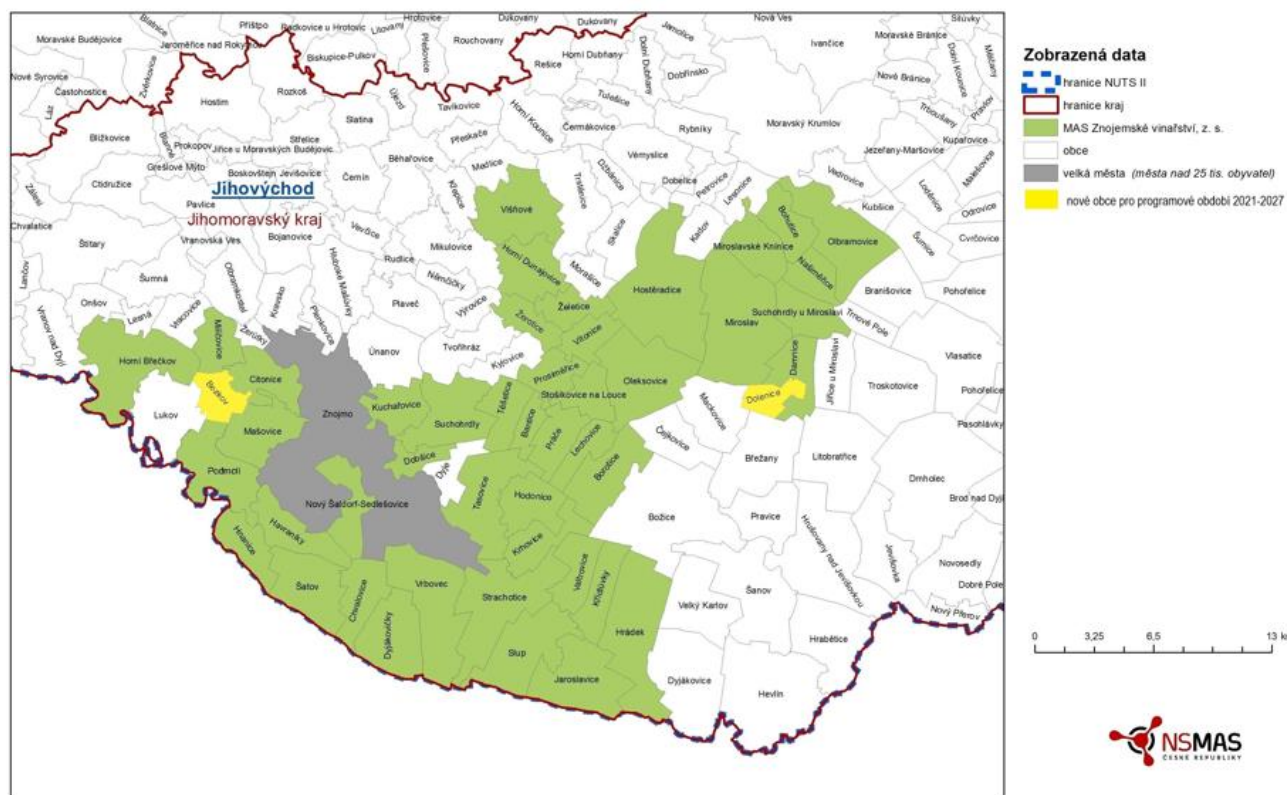
➤ Místo podání Žádosti: přes Portál farmáře

➤ Termín ukončení příjmu žádostí na MAS: 31.3.2022

➤ Termín registrace na RO SZIF: 31.5.2022

➤ Územní vymezení: výzva MAS se vztahuje na celé území MAS, pro které je schválena SCLLD, viz. mapka území MAS

## MAS Znojemske vinařství, z. s.





EVROPSKÁ UNIE  
Evropský fond pro regionální rozvoj  
Integrovaný regionální operační program



MINISTERSTVO  
PRO MÍSTNÍ  
ROZVOJ ČR



## Portál farmář

- Příjem žádostí probíhá elektronicky přes Portál farmáře – nutnost požádat o přístupové údaje.  
<https://www.szif.cz/irj/portal/npf/pf-uvod>
- Garantovaná provozní doba Portálu farmáře je v pracovních dnech od 8:00 do 18:00 hod.



## Seznam vhlášených Fichí vč. Předpokládané alokace

Číslo Fiche	Název Fiche	Vazba Fiche na článek Nařízení EP a Rady (EU) č. 1305/2013	Alokace pro 6. výzvu
F1	<b>Investice do zemědělských podniků</b>	Článek 17, odstavec 1., písmeno a) - Investice do zemědělských podniků	1 601 559,- Kč
F2	<b>Zpracování a uvádění na trh zemědělských produktů</b>	Článek 17, odstavec 1., písmeno b) - Zpracování a uvádění na trh zemědělských produktů	1 305 766,- Kč
F3	<b>Podpora nezemědělských činností</b>	Článek 19, odstavec 1., písmeno b) - Podpora investic na založení nebo rozvoj nezemědělských činností	3 802 394,- Kč
F6	<b>Předávání znalostí a informační akce</b>	Článek 14	60 000,- Kč
F7	<b>Základní služby a obnova vesnic ve venkovských oblastech</b>	Článek 20	6 578 093,-Kč



EVROPSKÁ UNIE  
Evropský fond pro regionální rozvoj  
Integrovaný regionální operační program



MINISTERSTVO  
PRO MÍSTNÍ  
ROZVOJ ČR



## Přístupové údaje do portálu Farmáře

Žádost o přístupové údaje lze podat:

- Osobně na podatelně regionálních odborů SZIF
- Podat prostřednictvím datové schránky žadatele o dotaci nebo e-podatelný s elektronickým podpisem žadatele

**Žádost o přístupové údaje nelze podat v listinné podobě zaslané poštou!**



EVROPSKÁ UNIE  
Evropský fond pro regionální rozvoj  
Integrovaný regionální operační program



MINISTERSTVO  
PRO MÍSTNÍ  
ROZVOJ ČR



szif.cz/cs

1. SZIF.CZ



Pomáháme českému zemědělství



Infolinka  
222 871 871

Hledat:



2.

ÚVOD

SZIF POSKYTUJE

JEDNOTNÁ ŽÁDOST

ZPRAVODAJSTVÍ

SZIF

KONTAKTY

PORTÁL FARMÁŘE

### NEPŘEHLÉDNĚTE

#### OPATŘENÍ V SOUVISLOSTI S KORONAVIREM

Přehled přijatých opatření ke  
zmírnění dopadů na zemědělství.  
na [www.szif.cz](http://www.szif.cz) se můžete přihlásit  
více informací

[více informací](#)



SZP  
2015-2020

NEJČASTĚJŠÍ  
DOTAZY

[více informací](#)

JEDNOTNÁ ŽÁDOST

PROGRAM ROZVOJE VENKOVA

SEZNAM PŘÍJEMCŮ DOTACÍ

HARMONOGRAMY/KALENDÁŘ AKCÍ



Prostřednictvím Jednotné žádosti lze  
nárokovat dotace na plošná opatření, a to  
na přímé platby (zejména na plochu SAPS),  
kompenzační (AEO, LFA, NATURA 2000) a  
Přechodné vnitrostátní podpory.



Program rozvoje venkova podporuje v  
dotačním období 2014 - 2020  
konkurenceschopnost zemědělských,  
lesnických a potravinářských podniků.



Seznam příjemců dotací z fondů Evropské  
unie a ze státního rozpočtu ČR  
prostřednictvím SZIF za poslední dva  
fiskální roky.



Harmonogram předpokládané administrace  
podpor Jednotné žádosti 2019  
Harmonogram předpokládané administrace  
režimů SOT mimo IACS v roce 2019  
Harmonogram výzev PRV 2020  
Harmonogram výzev 2020 - OP Rybářství  
2014-2020




EVROPSKÁ UNIE  
Evropský fond pro regionální rozvoj  
Integrovaný regionální operační program





MINISTERSTVO  
PRO MÍSTNÍ  
ROZVOJ ČR



## Portál Farmáře

 Přihlašovací jméno

 Heslo

 Přihlásit

[Obtáhněte si technický výstřih](#)

Přihlášení slouží pro registrované uživatele Portálu farmáře. V případě problémů při přihlášení kontaktujte Technickou podporu (volba 2) na čísle 222 871 871.

„Portál farmáře“ je informační portál, který poskytuje žadateli přístup k individuálním informacím detailního charakteru o jeho žádostech a umožňuje mu využívat služby, jejichž cílem je žadateli pomoci, případně mu poskytnout podporu při vybraných úkonech. Přístup k individuálním informacím a službám na Portálu farmáře mají pouze registrovaní uživatelé.

Pro získání uživatelského jména a hesla do portálu farmáře SZIF a eAGRI postupujte podle pokynů uvedených v dokumentu: [informace pro žadatele](#).

**Pokyny k vyplnění žádosti o přístupové údaje do PF**

**PDF žádost o přístupové údaje do PF**

**Přílohy:**

[Žádost o přístup do portálu eAGRI a do portálu farmáře SZIF](#) žádost je určena pro nové uživatele portálu eAGRI a SZIF, kteří dosud nemají uživatelské jméno (ve formátu 99xxx) a heslo pro přístup do privátní zóny portálu.






EVROPSKÁ UNIE  
Evropský fond pro regionální rozvoj  
Integrovaný regionální operační program



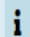
MINISTERSTVO  
PRO MÍSTNÍ  
ROZVOJ ČR



## Aktuální podání

Žádosti o zemědělské  
národní dotace 

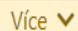
04.01.2021 - 31.12.2022

Žádost OP Rybářství 

06.10.2020

## Nepřehlédněte

**Garantovaná provozní doba:** Doba funkčnosti IS SZIF, tj. v pracovních dnech 08:00-18:00. Případná hlášení chyb jsou řešena bezodkladně. Většinou je IS SZIF dostupný a funkční i mimo garantovanou pracovní dobu včetně víkendu.

Základní orientace na Portálu farmáře 

OPATŘENÍ V SOUVISLOSTI S KORONAVIREM 

Přehled přijatých opatření ke zmírnění dopadů na zemědělství.



EVROPSKÁ UNIE  
Evropský fond pro regionální rozvoj  
Integrovaný regionální operační program



MINISTERSTVO  
PRO MÍSTNÍ  
ROZVOJ ČR



LENKA MRÁZKOVÁ

(1000344711 - MAS Znojemske vinařství, z.s.)

Domů Nová podání **Přehledy** Schránka 58

## Přehledy

☆  
Přehled žádostí

☆  
Přehled hlášení o mléce

☆  
Rozpracovaná podání

☆  
Odeslaná podání





EVROPSKÁ UNIE  
Evropský fond pro regionální rozvoj  
Integrovaný regionální operační program



MINISTERSTVO  
PRO MÍSTNÍ  
ROZVOJ ČR



LENKA MRÁZKOVÁ

(1000344711 - MAS Znojemske vinařství, z.s.)

[Domů](#) [Nová podání](#) [Přehledy](#)

**Schránka** 59

# Schránka 59

Všechny zprávy



Všechny kategorie zpráv



Všechny žádosti



Všechny typy zpráv



**UPOZORNĚNÍ:** Níže uvedené Odeslané dokumenty ze SZIF jsou zde k dispozici po dobu 90-ti dnů od přečtení dokumentu. Po této lhůtě je dokument z Portálu farmáře automaticky odstraněn. V případě, že chce žadatel/příjemce dotace mít tyto dokumenty k dispozici trvale, doporučujeme uložit je do vlastního PC.



Kategorie

Název

Číslo jednací

Číslo žádosti

Typ

Odesláno

Doručeno



EVROPSKÁ UNIE  
Evropský fond pro regionální rozvoj  
Integrovaný regionální operační program



MINISTERSTVO  
PRO MÍSTNÍ  
ROZVOJ ČR



## Schránka Portálu farmáře

- Z hlediska doručování dokumentů je primárním komunikačním kanálem Datová schránka žadatele. Až po doručení dokumentu do Datové schránky je následně dokument publikován i v účtu Portálu farmáře. Do schránky chodí žadateli veškeré dokumenty zasílané ze strany SZIF.
  - Schránka neslouží k archivaci – dokumenty jsou po 90 dnech smazány.
  - Fikce doručení:
    - dokumenty se považují za doručené okamžikem, kdy se žadatel přihlásí do svého účtu na Portálu farmáře,
- Pokud se žadatel ve lhůtě 10 dnů ode dne, kdy byl dokument na Portálu farmáře zveřejněn žadatel do svého účtu na PF nepřihlásí, považuje se za den doručení poslední den této lhůty,



EVROPSKÁ UNIE  
Evropský fond pro regionální rozvoj  
Integrovaný regionální operační program



MINISTERSTVO  
PRO MÍSTNÍ  
ROZVOJ ČR



- MAS je o doručení dokumentu rovněž informována, ale dokument má zobrazený pouze ke čtení – přečtením dokumentu MAS neovlivní datum doručení žadateli, MAS nevidí, kdy byl žadateli dokument doručen, tj. kdy si jej přečetl.
- Doporučujeme nastavení zasílání notifikací z Portálu farmáře na e-mail.



EVROPSKÁ UNIE  
Evropský fond pro regionální rozvoj  
Integrovaný regionální operační program



MINISTERSTVO  
PRO MÍSTNÍ  
ROZVOJ ČR



LENKA MRÁZKOVÁ

(1000344711 - MAS Znojemske vinařství, z.s.)

Domů Nová podání Přehledy Schránka 58

## Identifik

LENKA MRÁZKOVÁ

MAS Znojemske vinařství, z.s.

JI: 1000344711

IČ: 27009581

### Místní příslušnost

JŽ/ZALESNĚNÍ/Národní dotace: OPŽL Znojmo [557]

LESY (ZPTHS, Genofond, LEO, Natura 2000 v lesích): OPŽL Brno [547]

## Identifikační

IČ

27009581

Vstup do PF: ANO

Zemědělský podnikatel: **NE**

Identifikační a kontaktní údaje

Přířazení kontaktů k žádostem

Nastavení e-mailových kontaktů

## Právníká os

Název firmy

MAS Znojemske vinařství, z.s.

Nastavení účtu

Odhlásit

Právní forma



PO



EORI

Příručka pro žadatele při změně identifikačních údajů

Sídlo/kancelář/udílčtář



EVROPSKÁ UNIE  
Evropský fond pro regionální rozvoj  
Integrovaný regionální operační program



MINISTERSTVO  
PRO MÍSTNÍ  
ROZVOJ ČR



## Nastavení e-mailových kontaktů

Postup pro nastavení e-mailové komunikace za účelem informování žadatele

maszv@seznam.cz

Upravit

### Notifikace z Portálu Farmáře

Jednotná žádost **PRV - projektová opatření** OP Rybářství Lesnictví (PRV neprojektová opatření) Vinařství SOT - Společná organizace trhu  
HRDP - předčasné ukončení zemědělské činnosti Národní dotace **Obecné informace ze SZIF a MZE**

### Webové novinky

Kontrola pomoci monitoringu (MACH) Jednotná žádost Program rozvoje venkova 7-13 Program rozvoje venkova 14-20 Operační program Rybářství 7-13  
Operační program Rybářství 14-20 Společná organizace trhu Národní dotace Horizontální plán rozvoje venkova (HRDP) Kvalitní potraviny Tiskové zprávy Newsletter SZIF  
LPIS Regionální odbory Celostátní síť pro venkov Dotazníková šetření TIS - Cenový a informační servis TIS - Zprávy o trhu Veřejné konzultace Aktuality z EU

+ Přidat kontaktní údaj





## Jednotná žádost, žádosti AEKO a EZ a žádosti NAEKO a NEZ

Postup podání Jednotné žádosti, žádosti AEKO, EZ, NAEKO, NEZ	Jednotná žádost včetně deklarace zemědělské půdy, žádosti AEKO a EZ a žádosti NAEKO a NEZ	Změny deklarací plošných opatření	Změny a vyšší moci u zvířat
Změna bez předtisku pro Welfare, nepasené stáje a doplnění přílohy u konopí, brambor, zeleniny a cukru	Deklarace chovu koní	Prokázání produkce ovoce a jahod	

## Žádosti PRV - projektová opatření

<b>Žádosti PRV - projektová opatření</b>	Žádost o dotaci PRV	<b>Žádosti o dotaci přes MAS</b>	Doložení příloh k Žádosti o dotaci
Doplnění Žádosti o dotaci	Doplnění žádosti/příloh k Dohodě	Žádost o platbu	Doplnění Žádosti o platbu
Hlášení o změnách	Hlášení o změnách PRV2007-2013	Další přílohy k žádostem	Zadání veřejné zakázky PRV
Oznámení o stažení Žádosti o dotaci ze strany žadatele	Žádost o zálohu		



EVROPSKÁ UNIE  
Evropský fond pro regionální rozvoj  
Integrovaný regionální operační program



MINISTERSTVO  
PRO MÍSTNÍ  
ROZVOJ ČR



[Domů](#) [Nová podání](#) [Přehledy](#) [Schránka](#)

přes MAS č.15/000/00000/563/000177  
Místní akční skupina Jernicko, o.p.s.  
výzva č.6

přes MAS č.15/000/00000/564/000119  
MAS Strážnicko, z.s.  
výzva č.7

přes MAS č.15/000/00000/564/000185  
Místní akční skupina Brána Vysočiny, z.s.  
výzva č.3

přes MAS č.15/000/00000/564/000198  
Místní akční skupina Podbrněnsko, spolek  
výzva č.4



EVROPSKÁ UNIE  
Evropský fond pro regionální rozvoj  
Integrovaný regionální operační program



MINISTERSTVO  
PRO MÍSTNÍ  
ROZVOJ ČR



Tyto údaje SZIF přebírá, v souladu se zákonem č. 111/2009 Sb. o základních registrech, ve znění pozdějších předpisů, ze Základního registru. V případě pochybností žadatele o aktuálnosti údajů musí být změna iniciována žadatelem přímo u editorů Základních registrů ČR.

Adresa pro doručování:

Stejná jako Adresa sídla / trv. bydliště

Telefon hlavní kontaktní osoby:

Mobilní telefon hlavní kontaktní osoby:

Email hlavní kontaktní osoby:

Email žadatele:

MAS Znojemske vinařství, z.s. 15/000/00000/564/000127

Fiche

1 - Investice do zemědělských podniků (17.1.a Investice do zemědělských podniků)

Název projektu (max 100 znaků)

Po zvolení Fiche vyplnit výstižný, stručný a srozumitelný název projektu a generovat formulář žádosti o dotaci

< Zpět

✓ Generovat žádost



EVROPSKÁ UNIE  
Evropský fond pro regionální rozvoj  
Integrovaný regionální operační program



MINISTERSTVO  
PRO MÍSTNÍ  
ROZVOJ ČR



[Nová podání](#) / [Žádosti PRV - projektová opatření](#) / [Žádosti o dotaci přes MAS](#)

## Žádosti o dotaci přes MAS

Stav zpracování

100%

Informace o průběhu

Žádost byla dočasně uložena

▼ Více zpráv

Typ	Název	Doplňující údaje	Status	Datum	Akce
PRV	Žádost o dotaci PRV 14-20, Místní rozvoj	k žádosti 15/000/00000/564/000204 19.2.1 Podpora provádění operací v rámci komunitně vedeného místního rozvoje - výzva 006 Seminar 2020-204-006-005-024	Ve zpracování čeká na zpracování žadatelem 👤 Nepodepsáno	13.05.2020 09:03:16	🔍

< Zpět

Pokračovat >



EVROPSKÁ UNIE  
Evropský fond pro regionální rozvoj  
Integrovaný regionální operační program



MINISTERSTVO  
PRO MÍSTNÍ  
ROZVOJ ČR



## Žádost o dotaci PRV 14-20, Místní rozvoj

Vytvořeno

13.05.2020 09:03:16

Změněno

13.05.2020 09:03:24

Uvedeno, zda žádost zpracovává  
žadatel/ MAS

Status

Ve zpracování  
čeká na zpracování žadatelem

Operace/záměr

19.2.1 Podpora provádění operací v rámci komunitně vedeného místního rozvoje - výzva 006

Název projektu

Seminář

Číslo projektu-přidělené

2020-204-006-005-024

Výzva

6

JI MAS

1001203380

K žádosti

15/000/00000/564/000204

Žádost **Zde stáhnete interaktivní formulář žádosti o dotaci - nejdříve stáhnout do počítače, poté otevřít**

**Zde z počítače nahrát vyplněný  
formulář žádosti o dotaci**



Žádost o dotaci PRV 14-20, Místní rozvoj

13.05.2020 09:03:23

Nebyl vybrán soubor...

Nahrát soubor



EVROPSKÁ UNIE  
Evropský fond pro regionální rozvoj  
Integrovaný regionální operační program



MINISTERSTVO  
PRO MÍSTNÍ  
ROZVOJ ČR



## ▼ Obecné přílohy

V případě, že projekt/část projektu podléhá řízení stavebního úřadu, pak ke dni podání Žádosti o dotaci na MAS platný a nejpozději ke dni registrace na SZIF pravomocný (v případě veřejnoprávní smlouvy účinný) odpovídající správní akt stavebního úřadu (dle obecných podmínek Pravidel, kapitola 1. "Řízení stavebního úřadu"), na jehož základě lze projekt/část projektu realizovat - prostá kopie

**Nahrát relevantní přílohy žádosti o dotaci**

Nahrát soubor

V případě, že projekt/část projektu podléhá řízení stavebního úřadu, pak stavebním úřadem ověřená projektová dokumentace předkládaná k řízení stavebního úřadu v souladu se zákonem č. 183/2006 Sb., o územním plánování a stavebním řádu (stavební zákon), ve znění pozdějších předpisů, a příslušnými prováděcími předpisy - prostá kopie

příloha v listinné podobě

Nahrát soubor

## ▼ Nepovinné přílohy

Přílohy stanovené MAS

příloha v listinné podobě

Nahrát soubor

**ozornění:** V případě, že jsou k Žádosti o dotaci Pravidly 19.2.1 stanoveny povinné přílohy „[Formuláře pro posouzení finanční zdraví žadatele](#)“ a za Vaše IČ nebylo dosud doloženo platné znění k datu podání ŽoD na MAS, nutno přílohy podat po odeslání Žádosti o dotaci ještě iášť na Portálu farmáře přes „Nová podání“/ **Průřezové přílohy**“. Povinnost předkládat formuláře pro posouzení finančního zdraví žadatele je stanovena v případě, že způsobilé výdaje, ze kterých je stanovena dotace, přesahují 1 mil. Kč, nevztahuje se na obce – více viz etodika výpočtu finančního zdraví (na [www.szif.cz](http://www.szif.cz)).

Zpět

**Nahranou žádost o dotaci a přílohy průběžně ukládat;  
poté co bude uloženo odeslat žádost o dotaci na MAS**

uložit

Zpět

Odeslat podání na MAS >

uložit

2.

1.



EVROPSKÁ UNIE  
Evropský fond pro regionální rozvoj  
Integrovaný regionální operační program



MINISTERSTVO  
PRO MÍSTNÍ  
ROZVOJ ČR



## Žádost o dotaci PRV 14-20, Místní rozvoj

Vytvořeno

02.01.2020 14:29:44

Změněno

02.01.2020 15:42:11

Odesláno na MAS

02.01.2020

Status

Ve zpracování  
čeká na vyřízení MAS

Operace/záměr

19.2.1 Podpora provádění operací v rámci komunitně vedeného místního rozvoje - výzva 004

**ŽOD je odeslána a čeká na zpracování Místní akční skupinou**

Název projektu

KERAMICKÁ DÍLNA SLUNÍČKO

Číslo projektu-přidělené

2020-020-004-001-099

Výzva

4

Jl MAS

1000627586

K žádosti

14/000/00000/780/000020

**ŽOD je nyní jen ke čtení**

Žádost



Žádost o dotaci PRV 14-20, Místní rozvoj

02.01.2020 15:39:10



EVROPSKÁ UNIE  
Evropský fond pro regionální rozvoj  
Integrovaný regionální operační program



MINISTERSTVO  
PRO MÍSTNÍ  
ROZVOJ ČR



## Formulář Žádosti o dotaci (ŽoD)

- Vygenerován z Portálu farmáře.
- Při generování ŽoD si žadatel zvolí název projektu – doporučujeme jednoduchý, srozumitelný a výstižný název projektu.
- Formulář ŽoD má formát editovatelného PDF, které si žadatel stáhne do svého počítače, kde jej vyplní.
- Celý formulář ŽoD se otevře až po zvolení možnosti č. 13, zda žadatel o dotaci je/ není ve vztahu k aktivitám projektu plátce DPH.
- Žadatel vyplňuje ŽoD postupně; vyplňuje pouze aktivní bílá / zaklikávací pole.
- Po rozkliknutí ikony „MENU“ ve formuláři lze vygenerovat Instruktažní list k vyplnění ŽoD.



EVROPSKÁ UNIE  
Evropský fond pro regionální rozvoj  
Integrovaný regionální operační program



MINISTERSTVO  
PRO MÍSTNÍ  
ROZVOJ ČR



Žadatel vyplňuje pouze bíle podbarvená pole

\_\_\_\_/\_\_\_\_/\_\_\_\_/\_\_\_\_/\_\_\_\_/\_\_\_\_/\_\_\_\_/\_\_\_\_

Registrační číslo žádosti



Menu

- Přechod na sekci stran
- Kontrola vyplněných údajů
- Otevřít instruktážní list
- Připravit žádost pro elektronický podpis



## Žádost o dotaci z Programu rozvoje venkova A Informace o žadateli

1. Opatření:	2. Podopatření:	3. Operace:	4. Název operace:	9. Související číslo:
19	19.2	19.2.1	Podpora provádění operací v rámci komunitně vedeného místního rozvoje	20
5. Prioritní oblast: 6B				
6. Název MAS: MAS Bobrava, z.s.				
7. Číslo Fiche:	8. Název Fiche:			
5	Občanská vybavenost obcí			
10. Název projektu (max. 100 znaků i s mezerami): Seminář				
11. Pracoviště SZIF příslušné k administraci žádosti: RO Brno				
<b>Údaje o žadateli</b>				
12. Právnícká osoba <input checked="" type="checkbox"/> / Fyzická osoba <input type="checkbox"/>		13. Plátce DPH ve vztahu k aktivitám projektu Ano <input type="checkbox"/> / Ne <input type="checkbox"/>		
Právnícká osoba:				15. Právní forma:
14. Název:				

**Nejprve zvolit zda žadatel je/ není plátcem DPH ve vztahu k projektu, poté se otevře celý formulář**





EVROPSKÁ UNIE  
Evropský fond pro regionální rozvoj  
Integrovaný regionální operační program



MINISTERSTVO  
PRO MÍSTNÍ  
ROZVOJ ČR



## INSTRUKTÁŽNÍ LIST – ŽÁDOST O DOTACI 19.2.1

### Článek 20 Základní služby a obnova vesnic ve venkovských oblastech

Pro ověření správnosti vyplněných údajů v Žádosti o dotaci slouží ikona „Menu – Kontrola vyplněných údajů“ (v záhlaví formuláře).

Údaje uvedené v Žádosti o dotaci musí být žadatelem poskytovány v českém jazyce.

#### Strana A Informace o žadateli

1. Opatření – vyplněno automaticky dle údajů zadaných v Portálu Farmáře
2. Podopatření – vyplněno automaticky dle údajů zadaných v Portálu Farmáře
3. Operace – vyplněno automaticky dle údajů zadaných v Portálu Farmáře
4. Název operace – vyplněno automaticky
5. Prioritní oblast – vyplněno automaticky
6. Název MAS – vyplněno automaticky dle údajů zadaných v Portálu Farmáře
7. Číslo Fiche – vyplněno automaticky dle údajů zadaných v Portálu Farmáře

25. Ulice – vyplněno automaticky, nelze editovat
26. Č.p. – vyplněno automaticky, nelze editovat
27. Č.o. – vyplněno automaticky, nelze editovat
28. PSČ – vyplněno automaticky, nelze editovat
29. Obec – vyplněno automaticky, nelze editovat
30. Část obce/městská část – vyplněno automaticky, nelze editovat
31. NUTS 4/LAU 1 (okres) – vyplněno automaticky, nelze editovat
32. Telefon – vepsat telefonní číslo včetně předčísli
33. Mobilní telefon – vepsat číslo na mobilní telefon včetně předčísli
34. E-mail – vepsat e-mailovou adresu

**Adresa pro doručování** (vyplňuje se pouze, je-li odlišná od trvalého bydliště-FO, resp. sídla firmy-PO)

35. Ulice – vepsat název ulice
36. Č.p. – vepsat číslo popisné – označeno červenou tabulkou
37. Č.o. – vepsat číslo orientační – označeno modrou tabulkou (číslo nemusí být vždy uvedeno – některé obce toto číslování nemají)
38. PSČ – vepsat poštovní směrovací číslo příslušné pošty
39. Obec – vybrat název obce
40. Část obce/městská část – vepsat název části obce/městské části



EVROPSKÁ UNIE  
Evropský fond pro regionální rozvoj  
Integrovaný regionální operační program



MINISTERSTVO  
PRO MÍSTNÍ  
ROZVOJ ČR



## List A Informace o žadateli

- Kontrola údajů o žadateli - generováno automaticky z Portálu farmáře; v případě nesprávných údajů kontaktovat SZIF.
- Vyplnit pouze aktivní bílá / zaklikávací pole (pokud jsou relevantní).



EVROPSKÁ UNIE  
Evropský fond pro regionální rozvoj  
Integrovaný regionální operační program



MINISTERSTVO  
PRO MÍSTNÍ  
ROZVOJ ČR



## List B1 Popis projektu – všeobecná strana

Projekt – srozumitelný popis projektu, jeho odůvodnění, včetně výsledků.

- Nová pracovní místa – popis pracovního místa, v případě že jej žadatel nevytváří, nic nevyplňuje a nechává „0“.
- Místa realizace projektu – vyplnit vždy včetně parcel; v případě nákupu mobilních investic se místem realizace rozumí místo, kde je majetek umístěn (zaparkován) v době, kdy nevykonává svou funkci. Nutno mít k datu podání žádosti o platbu vypořádáno uspořádání právních vztahů k nemovitostem, která jsou místem realizace projektu.
- Zpracovatel projektu – pouze pokud je odlišný od žadatele o dotaci (dotační poradce apod.).



EVROPSKÁ UNIE  
Evropský fond pro regionální rozvoj  
Integrovaný regionální operační program



MINISTERSTVO  
PRO MÍSTNÍ  
ROZVOJ ČR



## List B2 Popis projektu Specifika Fiche 7: Základní služby a obnova vesnic

- Zvolit odpovídající režim podpory.
  
- Dále zvolit odpovídající oblast podpory (kombinace je možná, projekt však musí splnit definici funkčního celku)
  - a) Veřejná prostranství v obcích
  - b) Mateřské a základní školy
  - c) Hasičské zbrojnice
  - e) Vybrané kulturní památky
  - f) Kulturní a spolková zařízení vč. knihoven



EVROPSKÁ UNIE  
Evropský fond pro regionální rozvoj  
Integrovaný regionální operační program



MINISTERSTVO  
PRO MÍSTNÍ  
ROZVOJ ČR



## List B3 Zakázky

- Vyplnit všechna bíle podbarvená pole (není nutné vyplňovat doplňující komentář k zakázkám).
- Druh zadavatele:
  - Veřejný – obec a její příspěvkové organizace
  - Dotovaný – pokud je výše dotace vyšší než 50 %
  - Jiný – ostatní zadavatelé
- Název zakázky (i v případě cenového marketingu)– např. dodávka stroje XY.
- Cenový marketing – zvolit
- Druh zadávacího/výběrového řízení – zvolit
- Údaje o zakázce včetně cen se propíší z listu C1 výdaje projektu.



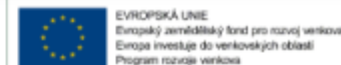
EVROPSKÁ UNIE  
Evropský fond pro regionální rozvoj  
Integrovaný regionální operační program



MINISTERSTVO  
PRO MÍSTNÍ  
ROZVOJ ČR



## Žádost o dotaci z Programu rozvoje venkova B3 Zakázky



X Zakázka č. 1

1. Specifikace druhu zadávatele:

Jiný, který není definován v ZVZ / ZZVZ

2. Název veřejné zakázky:

3. Druh veřejné zakázky:

Služby

4. Druh zadávacího/výběrového řízení:

Výběrové řízení mimo režim zákona o zadávání veřejných zakázek

5. Je zakázka řešena cenovým marketingem/více cenovými marketingy nebo přímým nákupem?

Ano  Ne

6. Celkové výdaje, na které může být poskytnuta dotace	0,00 Kč
7. DPH z celkových výdajů, na které může být poskytnuta dotace	0,00 Kč
8. Výdaje, ze kterých je stanovena dotace	0,00 Kč
9. Dotace vztahující se na zakázku	0,00 Kč
10. Výdaje, na které není požadována dotace (bez DPH)	0,00 Kč
11. Hodnota zakázky	0,00 Kč
12. Poměr peněžních prostředků na zakázku z veřejných zdrojů	0 %

35. Celková hodnota zakázek na dodávky	0,00 Kč
36. Celková hodnota zakázek na služby	0,00 Kč
37. Celková hodnota zakázek na stavební práce	0,00 Kč

Přidat zakázku

**Možnost přidání zakázky**



EVROPSKÁ UNIE  
Evropský fond pro regionální rozvoj  
Integrovaný regionální operační program



MINISTERSTVO  
PRO MÍSTNÍ  
ROZVOJ ČR



## List C1 Výdaje projektu a C2 Struktura financování

- nejprve volba kódu a podkódu výdaje z výběrové roletky (kódy výdajů viz další slidy),
- popis tech. řešení/ parametrů - popis pořizovaných výdajů např. technologií, strojů (výkon stroje, záběr, výrobní kapacita a atd.), resp. věcný popis tech. řešení u staveb,
- pokud je žadatel plátcem DPH ve vztahu k aktivitám projektu – DPH uvádí k výdajům, na které není požadována dotace.
- List C2 Struktura financování:
  - List vyplněn automaticky dle údajů uvedených v žádosti.
  - Bod 6. – výše požadované dotace – preferenční kritérium „Podpora projektu s nižší finanční náročností“.



EVROPSKÁ UNIE  
Evropský fond pro regionální rozvoj  
Integrovaný regionální operační program



MINISTERSTVO  
PRO MÍSTNÍ  
ROZVOJ ČR



**OP VZ**  
Státní zemědělský intervenční fond

## C1 Výdaje projektu

Erasmus zemědělský intervenční fond  
Program rozvoje venkova

Označení výdaje				8. Zakázka	Celkové výdaje, na které může být poskytnuta dotace (Kč)		11. Výdaje, ze kterých je stanovena dotace (Kč)*
2. kód	3. kód	4. kód	5. Podkód	9. Výše výdaje (bez DPH)	10. DPH	11. Výdaje, ze kterých je stanovena dotace (Kč)*	
X f. 1	008		1. trvalá výroba	3. Zakáz. 1	100 000	100 000	
X f. 1			2. Zem. stroje - přívěsné				
X f. 1			7. Položka				
12. Jednotka: ks				13. Počet jednotek:		14. Max. výše limitu (Kč): 0	
15. Celkem VZD: 100 000				16. Celkem VZD: 100 000			
20. Celkem				100 000		100 000	

\* Žadatelé, kteří nemají nárok na odpočet, uvedou částku vč. DPH

### Výdaje, na které není požadována dotace (bez nadlimitních) - členění dle zakázek

Č.ř.	21. Označení zakázky	22. DPH za celou položku (Kč)	23. Popis výdajů, na které není požadována dotace	24. bez DPH	25. DPH
X 1.	Zakáz. 1	21 000	DPH nárokované u FÚ		
26. Celkem					21 000



EVROPSKÁ UNIE  
Evropský fond pro regionální rozvoj  
Integrovaný regionální operační program



MINISTERSTVO  
PRO MÍSTNÍ  
ROZVOJ ČR



## List C1 Kódy výdajů – Fiche 7

### a) Veřejná prostranství v obcích

Kód výdaje	Název způsobilého výdaje
042	Veřejná prostranství
043	Doplňující výdaje jako součást projektu
041	Nákup nemovitosti

### b) Mateřské a základní školy

Kód výdaje	Název způsobilého výdaje
044	Mateřské školy
045	Základní školy
060	Stavební a technologické úpravy opláštění budovy
046	Doplňující výdaje jako součást projektu
041	Nákup nemovitosti



EVROPSKÁ UNIE  
Evropský fond pro regionální rozvoj  
Integrovaný regionální operační program



MINISTERSTVO  
PRO MÍSTNÍ  
ROZVOJ ČR



## List C1 Kódy výdajů – Fiche 7

### c) Hasičské zbrojnice

Kód výdaje	Název způsobilého výdaje
047	Hasičská zbrojnice
060	Stavební a technologické úpravy opláštění budovy
048	Doplňující výdaje jako součást projektu
041	Nákup nemovitosti

### f) Kódy způsobilých výdajů

Kód výdaje	Název způsobilého výdaje
051	Kulturní památky
052	Doplňující výdaje jako součást projektu
041	Nákup nemovitosti



EVROPSKÁ UNIE  
Evropský fond pro regionální rozvoj  
Integrovaný regionální operační program



MINISTERSTVO  
PRO MÍSTNÍ  
ROZVOJ ČR



## List C1 Kódy výdajů – Fiche 7

### f) Kulturní a spolková zařízení vč. knihoven

Kód výdaje	Název způsobilého výdaje
053	Kulturní a spolková zařízení
054	Obecní knihovny
060	Stavební a technologické úpravy opláštění budovy
055	Doplňující výdaje jako součást projektu
062	Mobilní zařízení pro kulturní či spolkové akce pro veřejnost
041	Nákup nemovitosti



EVROPSKÁ UNIE  
Evropský fond pro regionální rozvoj  
Integrovaný regionální operační program



MINISTERSTVO  
PRO MÍSTNÍ  
ROZVOJ ČR



## List E1 Preferenční kritéria – žadatel

- Žádost o dotaci musí splnit minimální počet bodů:
- **Fiche 7: Občanská vybavenost obcí – min. 40 bodů**
- Žadatel v ŽoD u jednotlivých preferenční kritérií zvolí požadované bodové hodnocení za jednotlivá kritéria vč. popisu odůvodnění.
- Podmínky pro zařazení do konkrétní bodové hladiny (tj. počet zvolených bodů žadatelem) musí žadatel dodržet po celou dobu udržitelnosti projektu.
- Zvolené bodové hladiny nelze po podání žádosti o dotaci na MAS změnit!
- Výběrová komise MAS projekty ohodnotí a dle bodového hodnocení projekty seřadí.



EVROPSKÁ UNIE  
Evropský fond pro regionální rozvoj  
Integrovaný regionální operační program



MINISTERSTVO  
PRO MÍSTNÍ  
ROZVOJ ČR



## List E1 Preferenční kritéria – žadatel

1. Doba realizace projektu - bodové zvýhodnění za kratší délku realizace projektu. Rozhodná je doba od podpisu Dohody o poskytnutí dotace na SZIF do data předložení Žádosti o platbu na MAS.
2. Podpora projektu s nižší finanční náročností
3. Podpora prvožadatelů (PRV a IROP)
4. Projekty pro funkční jednotky /hasičské zbrojnice
5. Stavební práce v projektu



EVROPSKÁ UNIE  
Evropský fond pro regionální rozvoj  
Integrovaný regionální operační program



MINISTERSTVO  
PRO MÍSTNÍ  
ROZVOJ ČR



## List E2 Preferenční kritéria přidělená MAS

- **Žadatel tento list nevyplňuje! Hlášení, že list E2 není vyplněn, nebrat v potaz.**
- Vyplňuje Výběrová komise MAS v rámci věcného hodnocení projektů, tj. bodového hodnocení ze strany MAS – počet bodů může být snížen.
- Dle bodového zisku jsou žádosti o dotaci seřazeny a následně doporučeny k finanční podpoře.



EVROPSKÁ UNIE  
Evropský fond pro regionální rozvoj  
Integrovaný regionální operační program



MINISTERSTVO  
PRO MÍSTNÍ  
ROZVOJ ČR



## List F Hodnotící indikátory - operace 19.2.1 45

- Jedná se o indikátory pro potřeby PRV a EU.
- Vyplnit:
  - zvolit z roletky typ žadatele,
  - velikost podniku = obce a neziskové organizace volí vždy „velký podnik“
  - katastrální území, kde se nachází sídlo podniku/ žadatele, oblast intervence = vždy mimo oblasti s přírodním znevýhodněním,

### Fiche 7: Občanská vybavenost obcí

- počet obyvatel, kteří mají prospěch ze zlepšených služeb/ infrastruktur – uvést reálný odhad,



EVROPSKÁ UNIE  
Evropský fond pro regionální rozvoj  
Integrovaný regionální operační program



MINISTERSTVO  
PRO MÍSTNÍ  
ROZVOJ ČR



## Podání Žádosti o dotaci na MAS

- Podání s el. podpisem – **matoucí, žadatel NIKDY NIC elektronicky nepodepisuje!**
- Elektronickým podpisem opatřuje formulář žádosti MAS až po konečném výběru projektů – tím žádost uzamkne a již ji nelze editovat.
- Elektronicky podepsanou žádost podává žadatel přes Portál farmáře na SZIF



EVROPSKÁ UNIE  
Evropský fond pro regionální rozvoj  
Integrovaný regionální operační program



MINISTERSTVO  
PRO MÍSTNÍ  
ROZVOJ ČR



## Fiche7 – Občanská vybavenost – Oblasti podpory 6. výzvy PRV

- a) Veřejná prostranství v obcích
- b) Mateřské a základní školy
- c) Hasičské zbrojnice
- e) Vybrané kulturní památky
- f) Kulturní a spolková zařízení včetně knihoven



EVROPSKÁ UNIE  
Evropský fond pro regionální rozvoj  
Integrovaný regionální operační program



MINISTERSTVO  
PRO MÍSTNÍ  
ROZVOJ ČR



## Společné podmínky

### Žadatel

- Vždy obec nebo svazek obcí

### Míra podpory

- 80%

### Podmínky

- Projekt je v souladu s plánem rozvoje obce a v souladu s příslušnou strategií
- Limit pro doplňující výdaje ve výši 30 %

### Nezpůsobilé výdaje

- kotle na uhlí, včetně kombinovaných(uhlí, biomasa), kotle na zemní plyn, tepelná čerpadla, systémy nuceného větrání s rekuperací odpadního tepla a instalace solárně termických kolektorů
- stavební a technologické úpravy opláštění budovy přesahující výši 200 000,-Kč.



EVROPSKÁ UNIE  
Evropský fond pro regionální rozvoj  
Integrovaný regionální operační program



MINISTERSTVO  
PRO MÍSTNÍ  
ROZVOJ ČR



## A) Veřejná prostranství v obcích

### Žadatel

- Obec nebo svazek obcí

### Způsobilé výdaje

- Vytváření a rekonstrukce veřejných prostranství – zejména úprava povrchů (včetně zatravnění), osvětlení, oplocení.
- Herní a vodní prvky, venkovní mobiliář (lavičky, venkovní stoly, odpadkové koše, stojany na kola)
- Doplnující výdaje jako součást projektu (parkovací stání, odstavné a manipulační plochy) tvoří max. 30 % výdajů.
- Nákup nemovitosti

### Podmínky

Veřejným prostranstvím se rozumí náměstí, návsi, tržiště, a navazující prostranství objektů občanské vybavenosti, které jsou vlastnictvím obce.

### Nezpůsobilými výdaji

Jsou nástupiště zastávek veřejné dopravy, nákup a výsadba a ošetřování dřevin a nová výstavba pomníků





EVROPSKÁ UNIE  
Evropský fond pro regionální rozvoj  
Integrovaný regionální operační program



MINISTERSTVO  
PRO MÍSTNÍ  
ROZVOJ ČR



## OBLAST A) VEŘEJNÁ PROSTRANSTVÍ

- **Zatavnění**, květinové a bylinné pásy – způsobilé
  - Dřeviny tzn. stromy a keře – nezpůsobilé
  - Osivo trav, případně sadba květin - způsobilé
- **Pomníky** – pouze oprava - sochařské (a stavitelské) dílo určené k památce či uctění osob nebo událostí (morový sloup, křížky – ano)
- Solitérní herní prvky (**fitness** prvky) – nikoliv sportoviště/sportovní plochy
- **Mobiliář s vlastní (solární) energií** (např. stojan na kola) – ANO, nesmí být napojeno do sítě
- Oplocení a cesta **na hřbitově** – ANO, pokud je hřbitov v majetku obce
- **Osvětlení** – pokud nevlastní obec - doložit souhlas vlastníka





EVROPSKÁ UNIE  
Evropský fond pro regionální rozvoj  
Integrovaný regionální operační program



MINISTERSTVO  
PRO MÍSTNÍ  
ROZVOJ ČR



Mezi další objekty občanské vybavenosti konkrétně počítáme :

(pokud jsou veřejně přístupné a jsou ve vlastnictví obce)

- školy a výchovná zařízení (MŠ, ZŠ, SŠ, VŠ, DDM, internáty, domovy mládeže, koleje, zařízení pro dětské skupiny)
- kulturní zařízení (divadlo, kino, klub, kulturní dům, knihovna, muzeum)
- tělovýchovy a sportu (bazén, venkovní koupaliště, tělocvična, posilovna, sportovní haly a areály, apod.)
- zdravotnické zařízení (polikliniky, nemocnice, ordinace, ambulance, lékárna, lázně)
- zařízení sociální péče (stacionář, domov důchodců, pečovatelské domy apod.)
- maloobchod, specializované obchody, tržnice, trhy, služby (holič, čistírna, opravny, apod.)
- objekty veřejné správy a administrativy
- kulturní památky, jakož to i pomník, kaple, zvonice, zvoničky
- vědecké, výzkumné zařízení (vědecké parky)
- smuteční síně a krematoria
- zařízení pro ochranu obyvatelstva (Policie, Městská policie, Hasičský záchranný sbor - JPO)
- informační centrum



EVROPSKÁ UNIE  
Evropský fond pro regionální rozvoj  
Integrovaný regionální operační program



MINISTERSTVO  
PRO MÍSTNÍ  
ROZVOJ ČR



## VEŘEJNÉ PROSTRANSTVÍ

objekty občanské vybavenosti

(pokud jsou veřejně přístupné a jsou ve vlastnictví obce)

- návaznost !!!
- Musí se jednat o funkční návaznost a prostor musí navazovat/sousedit s objektem občanské vybavenosti.
- Nesmí mezi objektem a veřejným prostranstvím vést komunikace.





EVROPSKÁ UNIE  
Evropský fond pro regionální rozvoj  
Integrovaný regionální operační program



MINISTERSTVO  
PRO MÍSTNÍ  
ROZVOJ ČR



## B) Mateřské a Základní školy

### Žadatel

- Příspěvková organizace obcí/svazku obcí
- Školské právnické osoby (nejsou zřízeny krajem nebo organizační složkou státu)
- Obec nebo svazek obcí

### Způsobilé výdaje

- Rekonstrukce/rozšíření MŠ a ŽS i zázemí doprovodného stravovacího zařízení, mobiliář a herní prvky pro MŠ
- Pořízení vybavení MŠ/ZŠ či doprovodného stravovacího zařízení
- Doplnující výdaje jako součást projektu (úprava povrchů, výstavba odstavných ploch a parkovacích stání, výstavba přístupové cesty v areálu školy, **venkovní mobiliář a herní prvky v případě základní školy**) tvoří 30 % výdajů.
- Nákup nemovitosti

### Podmínky

- Nedochozí k navýšení kapacity mateřské a základní školy
- Nezpůsobilé úpravy prostor sloužících pro sportovní aktivity
- V rámci ZŠ lze podpořit kmenové učebny, sborovny, kabinety nesloužící pro odborné předměty, knihovny, technické místnosti, družiny, jídelny.





EVROPSKÁ UNIE  
Evropský fond pro regionální rozvoj  
Integrovaný regionální operační program



MINISTERSTVO  
PRO MÍSTNÍ  
ROZVOJ ČR



## C) Hasičské zbrojnice

### Žadatel

- Obec nebo svazek obcí

### Způsobilé výdaje

- Rekonstrukce/obnova/rozšíření hasičské zbrojnice včetně příslušného zázemí (šatny, umývárny, toalety)
- Pořízení vybavení hasičské zbrojnice, strojů, technologií
- Doplnující výdaje jako součást projektu (úprava povrchů, výstavba přístupové cesty)
- Nákup nemovitosti

### Podmínky

- Podporovány hasičské zbrojnice, resp. jednotky sboru dobrovolných hasičů obce s místní působností kategorie JPO V
- Podpora souvisí s výkonem služby jednotky sboru dobrovolných hasičů





EVROPSKÁ UNIE  
Evropský fond pro regionální rozvoj  
Integrovaný regionální operační program



MINISTERSTVO  
PRO MÍSTNÍ  
ROZVOJ ČR



## E) Vybrané kulturní památky

### Žadatel

- Obec nebo svazek obcí
- Příspěvková organizace zřízená obcí nebo svazkem obcí
- Nestátní neziskové organizace (spolek, ústav, o.p.s)
- Registrované církve a náboženské společnosti a evidované (církvní) právnické osoby

### Způsobilé výdaje

- Obnovení a zhodnocení kulturní památky
- Doplnující výdaje jako součást projektu (úprava povrchů, výstavba odstavných ploch a parkovacích stání, venkovní mobiliář, informační tabule) – tvoří maximálně 30% projektu
- Nákup nemovitostí

### Podmínky

- Podporovány nemovité památky ve veřejně dostupném Ústředním seznamu kulturních památek České republiky
- Nelze podpořit památky UNESCO a národní kulturní památky, včetně indikativního seznamu památek podporovaných z programu IROP



EVROPSKÁ UNIE  
Evropský fond pro regionální rozvoj  
Integrovaný regionální operační program



MINISTERSTVO  
PRO MÍSTNÍ  
ROZVOJ ČR



## OBLAST E) VYBRANÉ KULTURNÍ PAMÁTKY

- **ÚSKP** – pozor na zápis „prvku“ či celého objektu
  - př. pokud je v ÚSKP zapsán a uvedený jako „prvek“ celý kostel, nikoli jen vybraná část budovy (např. zvonice), je možné např. obnovu varhan jako součást kulturní památky v čl. 20/e) podpořit
- Musí se jednat o **investiční výdaje** – opravy/restaurátorské práce nelze



### Ústřední seznam kulturních památek

Ústřední seznam kulturních památek (ÚSKP) obsahuje údaje ke kulturním památkám, národním kulturním památkám, památkovým rezervacím, památkovým zónám a ochranným pásům v rozsahu definovaném památkovým zákonem. Je zde také možno vyhledat údaje o kulturních státcích zapsaných na Seznamu světového dědictví UNESCO.



EVROPSKÁ UNIE  
Evropský fond pro regionální rozvoj  
Integrovaný regionální operační program



MINISTERSTVO  
PRO MÍSTNÍ  
ROZVOJ ČR



## F) Kulturní a spolková zařízení včetně knihoven

### Žadatel

- obec nebo svazek obce
- Příspěvková organizace zřízená obcí nebo svazkem obcí
- Nestátní neziskové organizace (spolek, ústav, o.p.s.)
- Registrované církve a náboženské společnosti a evidované (církvní) právnické osoby

### Způsobilé výdaje

- Rekonstrukce/obnova/rozšíření kulturního a spolkového zařízení příslušného zázemí (šatny, umývárny, toalety, sklady a technické místnosti včetně obecních knihoven)
- Pořízení vybavení pro kulturní a spolkovou činnost včetně obecních knihoven
- Mobilní zařízení pro kult. či spolkové akce pro veřejnost mobilní přístřešky, stany, párty stany, ozvučovací technika, pódia včetně zastřešení, osvětlovací a projekční technika..pivní sety
- Doplnující výdaje jako součást projektu (úprava povrchu, výstavba odstavných plocha a parkovacích stání, oplocení, venkovní mobiliář, informační tabule)
- Nákup nemovitosti

### Podmínky

- V případě knihoven se jedná o knihovny zřízené podle § 3 odst. 1 písm.c) zákona č. 257/2001 Sb. – obecní knihovny
- Nezpůsobilými výdaji jsou hřiště a prostory sloužící pro sportovní aktivity sportoviště a zařízení pro sport včetně jejich zázemí



EVROPSKÁ UNIE  
Evropský fond pro regionální rozvoj  
Integrovaný regionální operační program



MINISTERSTVO  
PRO MÍSTNÍ  
ROZVOJ ČR



## Seznam předkládaných příloh u jednotlivých oblastí

1. Prohlášení o realizaci projektu v souladu s plánem /programem strategií rozvoje obce viz. příloha č.21 – u všech oblastí

*Příloha 21*

**Prohlášení o realizaci projektu v souladu s plánem/programem rozvoje obce**

Prohlašuji, že obec ... (*doplnit název obce*) má plán/program rozvoje obce, který byl schválen zastupitelstvem obce dne ...usnesením č. ....

2. V případě MŠ informativní výpis z rejstříků škol a školských zařízení obsahující aktuální kapacitu zařízení <https://rejstriky.msmt.cz/rejskol/> (nesmí být starší než 30 kalendářních dní před podáním žádosti o dotaci na MAS)

3. V případě Hasičské zbrojnice – doklad (např. čestné prohlášení obce), že prostory přímo souvisejí s výkonem služby sboru dobrovolných hasičů.



EVROPSKÁ UNIE  
Evropský fond pro regionální rozvoj  
Integrovaný regionální operační program



MINISTERSTVO  
PRO MÍSTNÍ  
ROZVOJ ČR



## Seznam předkládaných příloh u jednotlivých oblastí

### 4. V případě Vybraných kulturních památek –

Souhlasné závazné stanovisko příslušného orgánu památkové péče podle § 14 zákona č. 20/1987 Sb., o státní památkové péči, ve znění pozdějších předpisů, v případě, že není vyžadováno stavební řízení, které vychází ze stanoviska NPÚ

Další povinné přílohy dle pravidel

Pokud jsou realizovány stavební výdaje doložit:

- půdorys stavby v odpovídajícím měřítku
- katastrální mapu s vyznačením lokalizace předmětu

Pokud podléhá stavebnímu úřadu:

- projektová dokumentace

Fotodokumentace aktuálního místa realizace projektu (nedokládá se u mobilních strojů a mobilních zařízení pro kulturní akce či spolkové akce pro veřejnost).



EVROPSKÁ UNIE  
Evropský fond pro regionální rozvoj  
Integrovaný regionální operační program



MINISTERSTVO  
PRO MÍSTNÍ  
ROZVOJ ČR



## Důležité dokumenty

- **Pravidla 19.2.1 Pravidla pro žadatele**, kterými se stanovují podmínky pro poskytování dotace na projekty Programu rozvoje venkova na období 2014 – 2020 (platné k 29.11.2021) odkaz na pravidla [zde](#)
- Interní postupy MAS Znojemske vinařství pro Programový rámec PRV
- Příručka pro zadávání veřejných zakázek - verze 5 (<http://www.szif.cz/cs/prv2014-verejne-zakazky>)
- Příručka pro publicitu - verze 5 (6. 8. 2019) (<https://www.szif.cz/cs/prv2014-pravidla>)
- Generátor nástrojů povinné publicity: <https://publicita.dotaceeu.cz/gen/krok1> (plakát A3 nebo informační deska u podpory do 50 tis. EUR)



EVROPSKÁ UNIE  
Evropský fond pro regionální rozvoj  
Integrovaný regionální operační program



MINISTERSTVO  
PRO MÍSTNÍ  
ROZVOJ ČR



**Děkuji za pozornost.**