



Spolufinancováno  
Evropskou unií



MINISTERSTVO  
PRO MÍSTNÍ  
ROZVOJ ČR



## STRATEGICKÝ PLÁN SPOLEČNÉ ZEMĚDĚLSKÉ POLITIKY INTERVENCE 52.77 –LEADER

Informace k 3. výzvě SP SZP pro žadatele



*Milada Šárová  
Manažer MAS*

### 3. výzva SP Společná zemědělská politika

- Představení 3. výzvy SP SZP
- Společné podmínky pro vyhlášené Fiche
- Postup podání Žádosti o dotace na MAS a RO SZIF
- Seznam příloh
- Veřejné zakázky
- Oblasti podpory, základní podmínky a preferenční kritéria

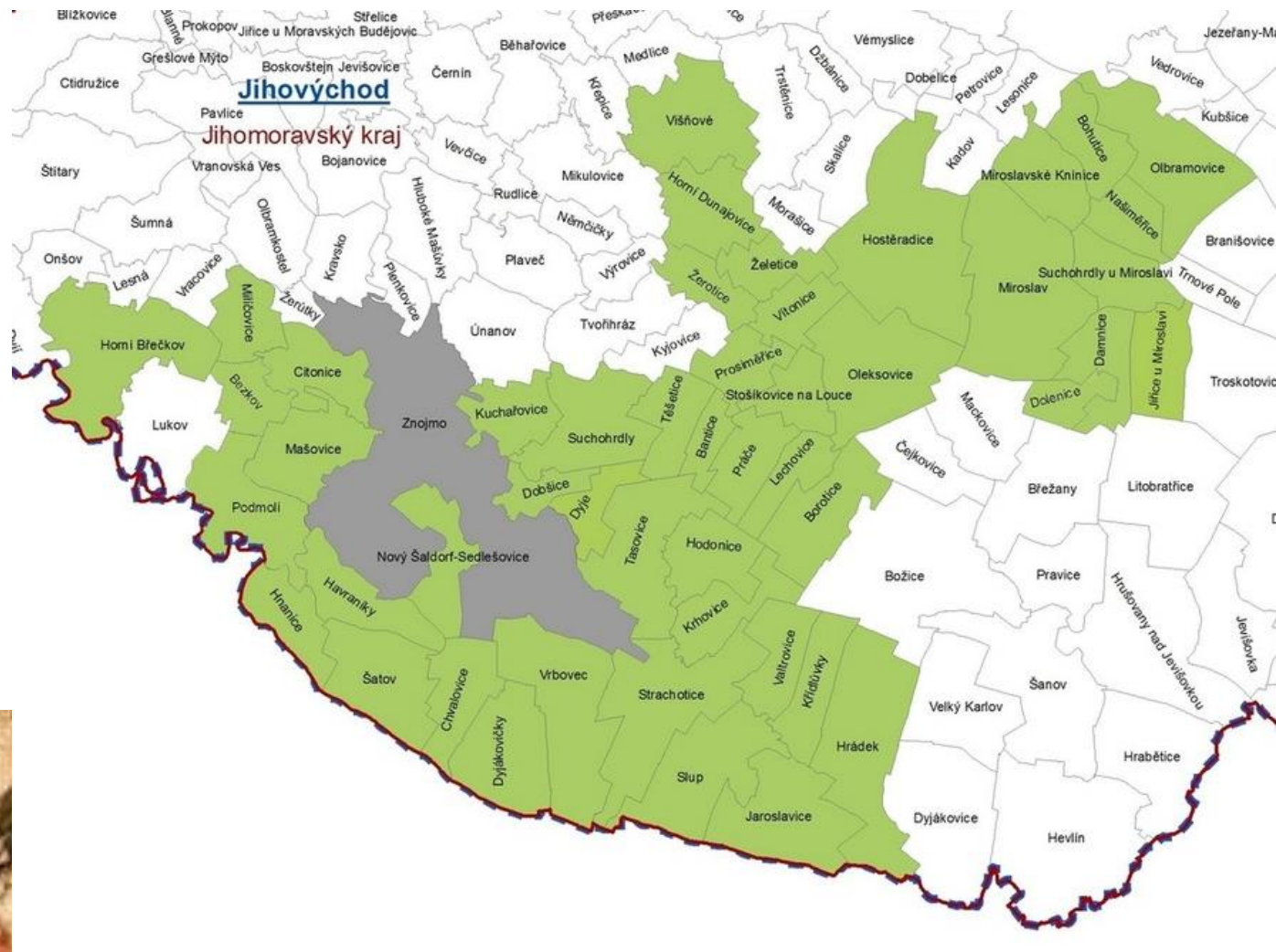


# Základní údaje o výzvě

- Vyhlášení výzvy: **16.9.2024**
- Příjem žádostí na MAS: **1.10.2024 – 21.10.2024**
- Způsob podání Žádosti o dotaci na MAS: **Portál farmáře**
- Termín finální registrace na RO SZIF: **9.12.2024**
- Územní vymezení výzvy: **celé území MAS Znojemské vinařství**
- **Min. výše způsobilých výdajů: 100 000,- Kč**
- **Max. výše způsobilých výdajů: dle jednotlivých Fichí**



# Územní působnost



# Vyhlášené Fiche

Číslo Fiche	Název Fiche	Alokace pro 3.výzvu
F2	LESNICKÉ PODNIKÁNÍ A HOSPODAŘENÍ V LESE	2 250 000,-
F6	NEPRODUKTIVNÍ INFRASTRUKTURA V KRAJINĚ	1 000 000,-



# Společné podmínky pro všechny Fiche

- Žadatel je povinen řídit se **aktuálními Pravidly** platnými pro rok 2024, účinné od 11.3.2024
- Místo realizace projektu na území MAS
- Projekt je v souladu se SCLLD MAS Znojemské vinařství
- Realizací projektu vznikne **samostatný funkční celek**
- Žadatel/příjemce dotace **zabezpečuje financování** realizace projektu **nejprve z vlastních zdrojů**
- Za danou **Fichi** v dané výzvě MAS je možné odeslat pouze **jednu Žádost o dotaci** konkrétního žadatele
- Za plnění podmínek stanovených Pravidly zodpovídá **výhradně žadatel / příjemce dotace**



# Lhůta vázanosti projektu

- Lhůta vázanosti projektu na účel → **5 let od data převedení dotace na účet příjemce dotace**
- Předmět dotace musí být ve **vlastnictví žadatele / příjemce dotace** od okamžiku pořízení až do termínu skončení lhůty vázanosti projektu na účel
- Žadatel / příjemce dotace musí mít uspořádány **právní vztahy k nemovitostem**, na kterých jsou realizovány stavební výdaje, nebo do kterých budou umístěny podpořené stroje, technologie nebo vybavení od data podání Žádosti o platbu na MAS do konce lhůty vázanosti projektu
  - vlastnictví, spoluvlastnictví s min. 50 % podílem, věcné břemeno a právo stavby, pozemek pod stavbou je přípustný i nájem (**stavební výdaje**)
  - vlastnictví, spoluvlastnictví s min. 50% podílem, nájem, pacht, výpůjčka, věcné břemeno a právo stavby (**nemovitosti, kde bude umístěn předmět projektu**)



# Způsobilé výdaje

- Dotaci lze poskytnout na **investice**, tj. na výdaje na výstavbu nebo zhodnocení movitého majetku, nákup nových strojů a vybavení (lze akceptovat i pořízení DDHM)
- V případě stavebních výdajů lze poskytnout dotaci i na obecné náklady spojené s přípravou a realizací projektu (dokumentace ke stavebnímu řízení, odborné posudky, položkové rozpočty a další) – **max. 7 % způsobilých stavebních výdajů, ze kterých je stanovena dotace**
- Veškeré způsobilé výdaje, ze kterých je stanovena dotace musí být přiměřené a musí být vynaloženy v souladu s principy **hospodárnosti, účelnosti, efektivnosti, potřeby a proveditelnosti**



# Výše způsobilých výdajů

- Vznik výdaje nejdříve **ke dni zaregistrování ŽoD** (za vznik výdaje je považováno datum vystavení objednávky nebo uzavření smlouvy), **uhrazení nejpozději do podání ŽoP**
- Dodatečné navýšení procenta a/ nebo výše dotace ze strany žadatele, není možné

**Způsobilé výdaje, ze kterých je stanovena dotace, jsou realizovány následující formou:**

- **Hotovost** - maximální výše 100 000,- Kč / projekt
- **Bezhotovostní platba** – úhrada předmětu dotace musí být vždy provedena **prostřednictvím bankovního účtu, který je ve vlastnictví žadatele**
- Výpočet ⇒ Sazby dle katalogu stavebních prací a materiálu, příp. znalecký posudek



# Nezpůsobilé výdaje pro všechny Fiche

## Dotaci nelze poskytnout na:

- Pořízení použitého movitého majetku
- Nákup platebních nároků, zemědělských produkčních práv, nákup zvířat, osiv, sadby, krmiv a prostředků na ochranu rostlin, jednoletých rostlin a jejich vysazování
- DPH u plátců DPH za předpokladů, že si mohou DPH nárokovat u FÚ
- Prosté nahrazení investice
- Technologie sloužící k výrobě elektrické energie
- Investice do zalesňování, chovu včel, klecových chovů
- Intervenční sklady
- Nákup dopravních prostředků určených zejména pro osobní přepravu (kategorie M)
- Technologie pro zpracování vinných hroznů
- Technologie zpracování medu uvedené v příloze č. 5-8 nařízení vlády č. 53/2023 Sb.
- Výdaje týkající se rybolovu, akvakultury
- Nákup nemovitostí



# Životní cyklus žádosti

- Podání žádosti na MAS (Portál farmáře)
  - Administrativní kontrola MAS
  - Výběrová komise a Rada spolku MAS
  - Registrace na SZIF
    - Administrativní kontrola pracovníky SZIF
    - Vydání Dohody o poskytnutí dotace
    - Realizace projektu
    - Žádost o platbu
    - Kontrola na místě
    - Proplacení



# Podání žádosti o dotaci

- Žádost o dotaci → **Portál farmáře**
- Žádost o dotaci je možné nejprve bezplatně konzultovat na MAS (telefonicky, osobně či e-mailem)
- Žadatel podává kompletně vyplněný formulář Žádosti o dotaci vč. požadovaných příloh na MAS → Portál farmáře – nejpozději do **21.10.2024 23:55 hod.**

*Po 18:00 hod. SZIF negarantuje funkčnost.*



# Podání žádosti o dotaci

- Návodná prezentace k procesu podávání žádostí o dotaci je zveřejněna na webu MAS v sekci SZP → 3. výzva SZP
- **Do žádosti žadatel popíše:**
  - Stručný popis činnosti žadatele, výchozí stav, zdůvodnění projektu
  - Výsledky a přínos projektu pro žadatele (skutečný přínos pro žadatele)
  - Popis inovativnosti projektu (zda je relevantní)
  - Vyjádření žadatele k přidané hodnotě projektu (pohled žadatele jak projekt naplňuje přidanou hodnotu)
  - Místo realizace – Adresa, popis umístění projektu a další dle instruktážního listu



# Přidaná hodnota projektu a inovace

- nově má MAS povinnost sledovat zda má projekt **přidanou hodnotu pro území MAS**
  - Projekt má přidanou hodnotu, pokud přináší pro území MAS efekty, které by nepřinesl, pokud by byl realizován z jiné intervence SP SZP. Např:
    - **Podpora prvožadatelů**, kteří by bez pomoci MAS o dotaci nežádali a žadatel již není prvožadatel, ale poprvé žádá o dotaci bez služby zpracovatele
    - **Podpora inovativních projektů**, které přináší nová řešení v místním kontextu
    - **Spolupráce subjektů v území MAS** (partnerské smlouvy o spolupráci, memoranda)
    - **Sdílení zkušeností s přípravou a realizací projektu**, prezentace zrealizovaných projektů v rámci exkurzí MAS za příklady dobré praxe (uspořádání Dne otevřených dveří, semináře, spolupráce s MAS)
    - **Šíření povědomí a společné vize o území MAS**
    - **Projekt nelze financovat z jiné Intervence** – dle přehledu intervencí, kde lze financovat i jinak než přes MAS
- ⇒ pokud MAS vyhodnotí, že projekt, který by bylo možné financovat z jiné Intervence přidanou hodnotu nemá, může ukončit jeho administraci
- **Dále MAS sleduje zda je projekt inovativní**
    - Pokud žadatel cítí, že jeho projekt naplňuje inovativní znaky, může toto zmínit do žádosti o dotaci – není povinné



# Seznam předkládaných příloh

## Seznam předkládaných příloh (web):

- Při registraci ŽoD na MAS (vč. povinných):
- **Doporučené přílohy pro všechny Fiche**
  - Projekt (či jednotlivé části projektu) nepodléhá/jí řízení STÚ a součástí projektu jsou stavby, stavební úpravy, udržovací práce na stavbách či terénní úpravy → vyjádření STÚ, že na daný projekt není potřeba stavební povolení, ohlášení stavby ani jiné opatření STÚ – prostá kopie
  - Pokud žadatel chce doložit dokumenty k prokázání deklarované **přidané hodnoty nebo inovativnosti projektu** – např. smlouvu o spolupráci, fotodokumentaci apod., tak tyto přílohy přiloží.



# Seznam předkládaných příloh

- **Povinné přílohy pro všechny Fiche při podání ŽoD na RO SZIF:**
  - **Součástí projektu stavební výdaje** → fotodokumentace výchozího stavu před realizací projektu
  - Projekt podléhá řízení STÚ → Stavební povolení (platné a pravomocné) či projektová dokumentace (ověřená)
  - **Projekt vyžadující posouzení vlivu záměru na životní prostředí** dle přílohy č. 1 zák. č. 100/2001 Sb., o posuzování vlivů na životní prostředí a o změně některých souvisejících zákonů sdělení:
    - záměr nepodléhá zjišťovacímu řízení
    - záměr nepodléhá dalšímu posuzování nebo souhlasné stanovisko přísl. Úřadu k posouzení vlivů provedení záměru na životní prostředí
  - **Souhlasné stanovisko MŽP dle závazného vzoru** → pouze u výstavby, rekonstrukce oplocení pastevního areálu nebo chovu vodní drůbeže
  - **Identifikace příjemců dotací**, u nichž je prokázání vyžadováno (nástroj, kterým se sleduje vztah propojenosti s jinými obchodními korporacemi na úrovni vztahu ovládající a ovládané osoby) – elektronický formulář PF v sekci „**Průřezové přílohy**“

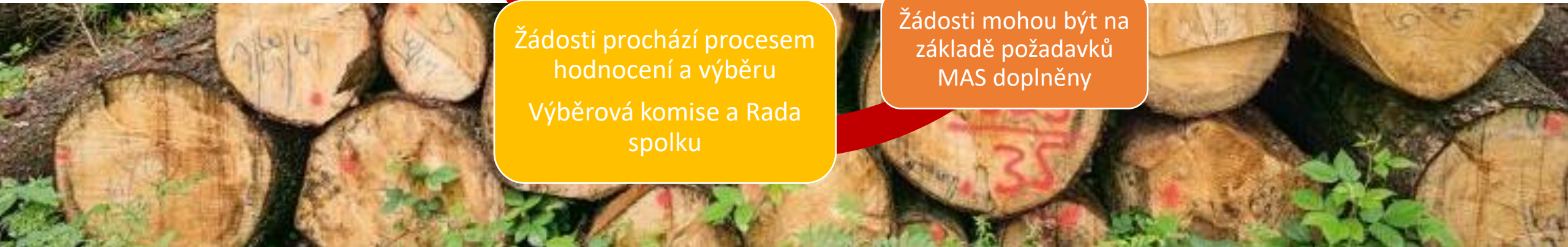
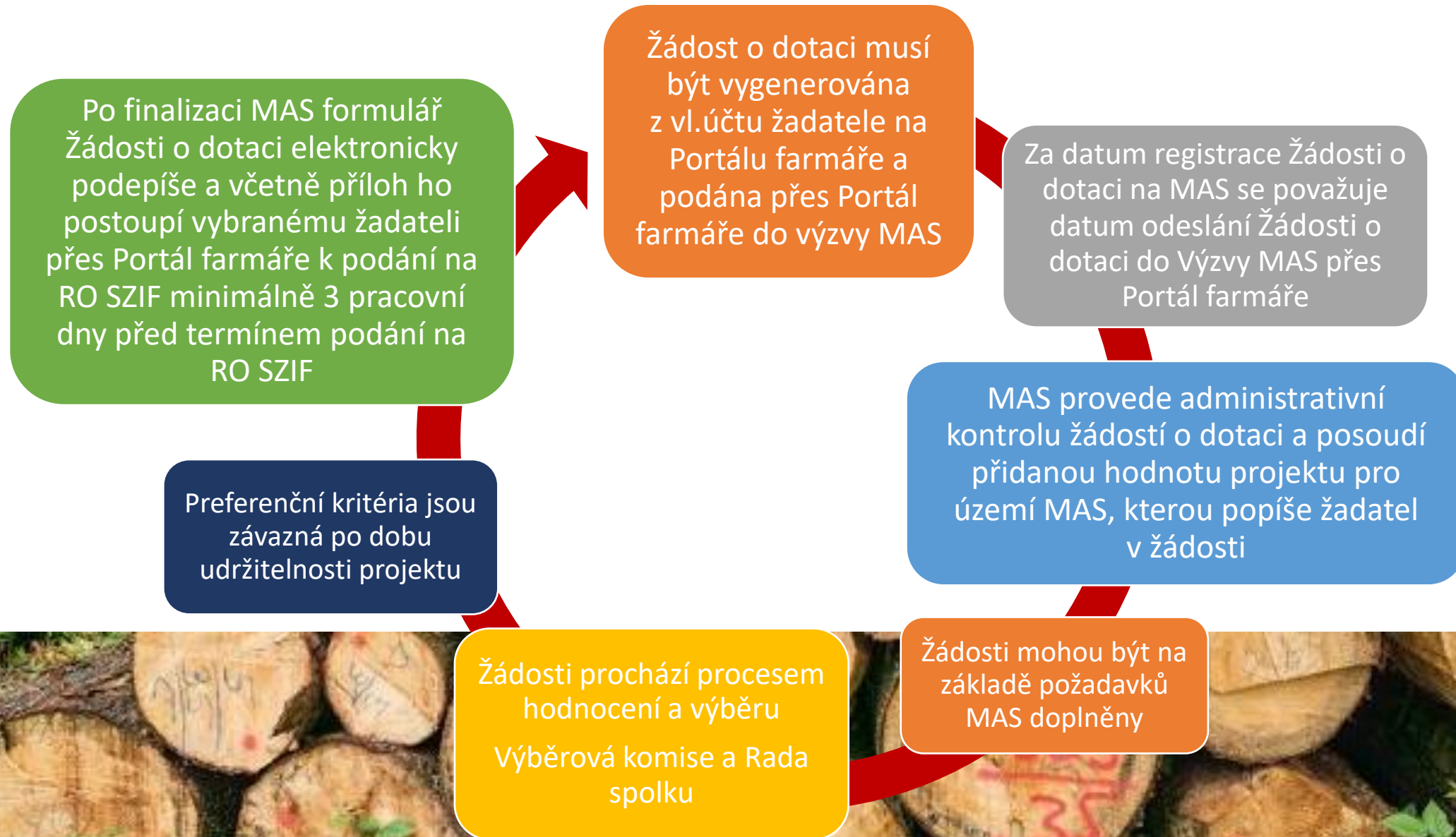


# Seznam předkládaných příloh

- **Povinné přílohy pro všechny Fiche při podání ŽoP na RO SZIF:**
  - doklad o vedení účtu, doklad o uhrazení závazku
  - účetní/daňové doklady a soupiska ke způsobilým výdajům
  - kolaudační souhlas apod., příp. dokumentace skutečného provedení stavby
  - potvrzení FÚ
  - dokumentace k výběru dodavatele, příp. dodatky ke smlouvě
  - soupis stavebních prací
  - fotodokumentace
  - technický průkaz v případě nákupu vozidla
  - oprávnění k provozování činnosti
  - znalecký posudek v případě nákupu koně



# Administrace žádosti o dotaci



# Veřejné zakázky

- Žadatel se řídí Příručkou pro zadávání zakázek na projekty rozvoje venkova v rámci SP SZP na období 2023 – 2027 (viz web)

## Limity pro přímý nákup

**Neveřejný zadavatel a zároveň dotace ≤ 50%**

**Přímý nákup:** ≤ 2 000 000,- Kč na dodávky/služby nebo 6 000 000,- Kč na stavební práce (Kč bez DPH)

**VŘ v otevřené výzvě:** > 2 000 000,- Kč na dodávky/služby nebo 6 000 000,- Kč na stavební práce (Kč bez DPH)

## Veřejný zadavatel nebo dotace > 50%

**Přímý nákup:** ≤ 500 000,- Kč na zakázku na dodávky/služby/stavební práce (Kč bez DPH)

**Cenový marketing:** > 500 000,- Kč a zároveň ≤ 2 000 000,- Kč na dodávky/služby nebo 6 000 000,- Kč na stavební práce (Kč bez DPH)

**ZŘ dle ZZVZ:** > 2 000 000,- Kč na dodávky/služby nebo 6 000 000,- Kč na stavební práce (Kč bez DPH)



# Veřejné zakázky

## Přímé nákupy - prokazování realizace zakázky za ceny obvyklé

- Doporučujeme mít k dispozici porovnání srovnatelných produktů, služeb jako doklad realizace nákupu za ceny v místě a čase obvyklé – např. veřejné nabídky z internetu, ceníkové podklady, e-mailové nabídky z doby realizace přímého nákupu.

V případě přímého nákupu nepřesahujícím **100.000 Kč bez DPH** lze nahradit smlouvu/objednávku **účetním/daňovým dokladem** od prodejce z obchodu.

V případě přímého nákupu nepřesahujícím **500.000 Kč bez DPH** lze nahradit smlouvu **objednávku**.



# Termíny předkládání příloh k zakázkám

## Přímý nákup

- přílohy jsou dokládány jako součást povinných příloh k Žádosti o platbu

## VŘ v otevřené výzvě

- přílohy k VŘ v otevřené výzvě jsou dokládány jako součást povinných příloh po podání Žádosti o dotaci (do 70. kalendářního dne od finálního data podání Žádosti o dotaci na RO SZIF stanoveného ve výzvě MAS)

## Povinné přílohy po podání Žádosti o dotaci na RO SZIF

- Dokumentace k výběru dodavatele do 70. kalendářního dne od finálního data podání ŽoD na RO SZIF stanoveného ve výzvě) – **cenový marketing + ZŘ dle ZZVZ**



# Fiche a preferenční kritéria

## FICHE 2 LESNICKÉ PODNIKÁNÍ A HOSPODAŘENÍ V LESE

<b>Alokace</b>	<b>2 250 000 Kč</b>
Oblasti podpory	Podpora zahrnuje výdaje na lesnické podnikání a je určena zejména na pořízení technologií, strojů a vybavení určených pro hospodaření v lesích, vč. zařízení pro lesní školkařskou činnost. Podpora se může týkat též výstavby či modernizace dřezozpracujících provozoven vč. technologického a strojního vybavení.
Režim podpory	Podpora je poskytována v souladu s čl. 49 a 50 ABER, čl. 61
Oprávnění žadatelé	Podnikatelské subjekty podnikající v lesnictví nebo souvisejícím odvětví, držitelé lesa
Aktivity	a) Lesnické podnikání, technologie a stroje pro hospodaření v lese b) Lesní školkařská činnost c) Dřezozpracující provozovny
Finanční rozsah projektu	100 000,- Kč – 2 000 000,- Kč
Výše dotace	50%



# Způsobilé výdaje jednotlivých aktivit

## a) Lesnické podnikání , technologie a stroje pro hospodaření v lese

- investice do staveb, strojů, technologií a dalšího vybavení pro podnikání v lesnictví a hospodaření v lese
  - např. stroje a technologie (včetně koně a vleku za koně k vyvážení dříví) pro obnovu, výchovu a těžbu lesních porostů vč. dopravy dříví, stroje ke zpracování potěžebních zbytků, stroje pro přípravu půdy před zalesněním, stroje a zařízení pro údržbu a opravy lesních cest, stroje pro výrobu palivového dříví a pro pořez dříví

## b) Lesní školkařská činnost

- investice do staveb, strojů, technologií a dalšího vybavení pro lesní školkařskou produkci
  - např. fóliovníky, skleníky, polyethylenové kryty (haly) či volné pěstební plochy a stroje a technologie pro lesní školky

## c) Dřevozpracující provozovny

- investice do staveb, strojů, technologií a dalšího vybavení pro zpracování dřeva v pilařských provozovnách
  - např. technologie odvětvení, odkorňování, rozřezávání, skladování, ochranné ošetření a sušení dřeva a všechny ostatní pracovní operace před průmyslovým řezáním dřeva na pile, jakož i pilařská výroba, kde je maximální zpracovatelská kapacita 20 000 m<sup>3</sup> kulatiny, která představuje vstup pro pilařskou výrobu, ročně



# Kritéria přijatelnosti

- Velké podniky (kromě obcí, SO, či jejich příspěvkových organizací) musí hospodařit na lesních pozemcích podle schváleného lesního hospodářského plánu nebo podle prokazatelně převzatého separátu platné lesní hospodářské osnovy
- Investice související se zvyšováním ekonomické hodnoty lesů jsou odůvodněné ve vztahu k očekávanému zlepšení lesů v jednom či více podnicích – žadatel, jehož výdaje, ze kterých je stanovena dotace, přesahují 500 tis. Kč, musí hospodařit alespoň na 10 ha pozemků určených k plnění funkce lesa
- Podpora strojů pro hospodaření v lese se vztahuje pouze na stroje a zařízení odpovídající požadavkům stanoveným pro zajištění šetrnosti technologií vůči lesu
- Podpora investic souvisejících s použitím dřeva jako suroviny je omezena na všechny pracovní operace před průmyslovým zpracováním; za průmyslové zpracování se nepovažuje mechanické zpracování dřeva na různé polotovary (manipulace kulatiny, výroba řeziva a jeho základní opracování) a dále sušení a impregnace masivního dřeva
- Pokud v provozovně pilařské výroby dochází k pořezu kulatiny (v provozovně se nachází kmenová pila), nesmí zpracovatelská kapacita provozovny převýšit 20 000 m<sup>3</sup> kulatiny ročně



## Povinné přílohy předkládané nejpozději při podání Žádosti o dotaci na RO SZIF

- 1) V případě aktivity a) u velkého podniku Přehled pozemků určených k plnění funkcí lesa, na kterých bude technika nebo technologie pro lesní hospodářství využívána, a dokument o schválení platného Lesního hospodářského plánu nebo potvrzení o převzetí lesní hospodářské osnovy (tzn. Protokolárně převzatý vlastnický separát lesní hospodářské osnovy) pro pozemky uvedené v přehledu pozemků dle přílohy č. 12 Pravidel pro konečné žadatele
- 2) V případě aktivity c) Formulář pro stanovení roční zpracovatelské kapacity provozovny podle přílohy č. 13 Pravidel pro konečné žadatele – formulář je součástí Žádosti o dotaci

## Povinné přílohy předkládané po podání Žádosti o dotaci na RO SZIF v daném termínu

V případě, že žadatel pořizuje traktor pro práci v lese, čestné prohlášení výrobce nebo autorizovaného zástupce výrobce pro ČR, že model traktoru uvedený v nabídce bude v případě naplnění smlouvy dodán s ochrannou konstrukcí proti padajícím předmětům (FOPS) pro použití v lesnictví a proti pronikajícím předmětům (OPS) pro použití v lesnictví vyhovující požadavkům ISO 8083 a 8084 (předkládá se pouze k vítězné nabídce; nepředkládá se v případě realizace cenového marketingu)



# Preferenční kritéria

## 1. Finanční náročnost projektu

Body budou přiděleny na základě výše způsobilých výdajů, ze kterých je stanovena dotace.

- |                                    |                |
|------------------------------------|----------------|
| 1) Do 1 000 000,- Kč               | <b>10 bodů</b> |
| 2) 1 000 001,- Kč – 1 500 000,- Kč | <b>5 bodů</b>  |
| 3) 1 500 001,- Kč – 2 000 000,- Kč | <b>0 bodů</b>  |

## 2. Délka realizace projektu

Kritérium zvýhodňuje projekty s kratší dobou realizace.

- |   |                |
|---|----------------|
| 1) Realizace projektu do 6 měsíců       | <b>20 bodů</b> |
| 2) Realizace projektu od 7 do 12 měsíců | <b>10 bodů</b> |
| 3) Realizace projektu nad 12 měsíců     | <b>0 bodů</b>  |



# Preferenční kritéria

## 3. Dosud nepodpořený žadatel v rámci výzev MAS - intervence 52.77 SP SZP

- 1) Žadatel, který nebyl dosud vybrán k podpoře v rámci výzev MAS Znojemské vinařství, z. s. – intervence 52.77 LEADER **10 bodů**
- 2) Žadatel, který byl vybrán k podpoře v rámci výzev MAS Znojemské vinařství, z. s. – intervence 52.77 LEADER **0 bodů**

## 4. Propagace nad rámec povinné publicity

Součástí realizační fáze projektu (i jako nezpůsobilý výdaj) je propagace MAS anebo CLLD. Propagační aktivity bodované v tomto kritériu nesmí být totožné s povinnou publicitou projektu. Žadatel v Žádosti o dotaci konkrétně popíše jaké nástroje/formy propagace MAS/CLLD v projektu uskuteční. Formy propagace projektu: 1) informace na webu, 2) informace v tisku, 3) informace v sociálních sítích, 4) informace v rádiu, 5) informace v TV.

- 1) Žadatel se zavazuje k propagaci nad rámec povinné publicity dle popisu preferenčního kritéria a to nejméně 2 formami. **10 bodů**
- 2) Žadatel se zavazuje k propagaci nad rámec povinné publicity dle popisu preferenčního kritéria a to nejméně jednou formou. **5 bodů**
- 3) Žadatel se nezavazuje k propagaci nad rámec povinné publicity dle popisu preferenčního kritéria. **0 bodů**

## 5. Podpora doprovodných opatření

Body budou přiděleny v případě, že projekt bude zahrnovat doprovodná opatření. V rámci preferenčního kritéria jsou podporována tato doprovodná opatření: pořízení směrových a informačních tabulí, výstavba herních či fitness prvků, zřizování přístřešků či odpočinkových stanovišť, instalace interaktivních prvků.

- 1) Projekt zahrnuje doprovodné opatření **20 bodů**
- 2) Projekt nezahrnuje doprovodné opatření **0 bodů**



## FICHE 6 NEPRODUKTIVNÍ INFRASTRUKTURA V KRAJINĚ

<b>Alokace</b>	<b>1 000 000 Kč</b>
Oblasti podpory	Výdaje, které souvisejí s rekonstrukcí a budováním cest či stezek. Kromě rekonstrukce a výstavby cest/stezek a jejich značení bude podporována i obnova či nová výstavba souvisejících objektů a technického vybavení, dále také aktivity zaměřené na posílení rekreační funkce jako odpočinková místa. Podpora může být poskytnuta i na související mobiliář. Cesty/stezky musí být realizovány mimo zastavěné území obce. Podpora může zahrnout také opatření k ochraně a tvorbě životního prostředí a zvýšení ekologické stability území či protierozní opatření.
Režim podpory	Režim nezakládající veřejnou podporu, Režim ABER – projekty musí být v souladu s čl. 60 a 61 ABER, Režim de minimis
Oprávnění žadatelé	Obce, svazky obcí, jejich příspěvkové organizace, NNO, zemědělský podnikatel
Aktivity	<ul style="list-style-type: none"> <li>a) Neproduktivní infrastruktura v krajině</li> <li>b) Lesní a polní cesty</li> <li>c) Prvky územního systému ekologické stability a protierozní opatření</li> <li>d) Stezky v lese i mimo les</li> <li>e) Drobné památky v krajině</li> </ul>
Finanční rozsah projektu	100 000,- Kč – 1 000 000,- Kč
Výše dotace	80%



# Způsobilé výdaje jednotlivých aktivit

## a) Neproduktivní infrastruktura v krajině

- Investice do opatření v krajině k posílení rekreační funkce, usměrňování návštěvnosti území či zajištění bezpečnosti návštěvníků
  - Např. zřizování odpočinkových stanovišť, přístřešků, značení významných přírodních prvků, výstavba herních a naučných prvků, fitness prvků, zařízení k odkládání odpadků apod.

## b) Lesní a polní cesty

- Investice do výstavby i rekonstrukce lesních a polních cest a souvisejících objektů a technického vybavení; v rámci projektu lze vysadit i zeleň
  - *Související objekty a technické vybavení – mosty, propustky, brod, silniční příkopy a jejich zaústění do recipientů, svodnice, trativody, pramenné jímky, nájezdy, sjezdy ze silnice, výhybny, obratiště a veškeré bezpečnostní zařízení na polní cestě přiměřené kategorii cesty (svodidla, zábradlí, dopravní značky), lesní sklady*



# Způsobilé výdaje jednotlivých aktivit

## c) Prvky územního systému ekologické stability a protierozní opatření

- Investice do výstavby i rekonstrukce prvků ÚSES a protierozní opatření

## d) Stezky v lese i mimo les

- Značení, výstavba a rekonstrukce stezek pro turisty (do šíře 2 m) a souvisejících prvků
  - Např. výstavba/rekonstrukce a rozšíření pěších (vč. ferrat), lyžařských stezek, hippostezek i jiných tematických či naučných stezek, součástí jsou i směrové a informační tabule či interaktivní prvky. Dále lze zřizovat odpočinková stanoviště, přístřešky, úvaziště pro koně či herní a fitness prvky apod.

## e) Drobné památky v krajině

- Rekonstrukce a opravy vč. restaurování drobných památek místního významu
  - Např. smírčí kříže, křížky, pomníky padlým, historické pamětní desky, význačné náhrobky či hrobky, morové sloupy, boží muka, milníky, kapličky, zvoničky, kašny, sochy a sousoší, plastiky, popř. i skalní reliéfy či pamětní nápisy a jiné veřejné přístupné drobné památky



# Kritéria přijatelnosti

- 1) Projekt lze realizovat pouze mimo zastavěné území obce.
- 2) V případě volby režimu nezakládající veřejnou podporu, musí být předmět dotace budován ve veřejném zájmu, musí být přístupný veřejnosti k rekreačním účelům a v rámci lhůty vázanosti projektu na účel nesmí být jeho užívání zpoplatněno.
- 3) Žadatelem v případě lesní cesty může být pouze obec nebo svazek obcí.
- 4) Lesní a polní cesty a prvky územního systému ekologické stability jsou v souladu s územně plánovací dokumentací, nebo rozhodnutím o pozemkových úpravách.



# Další podmínky

- 1) Dotaci nelze poskytnout na výstavbu a rekonstrukci cyklostezky (Ize povolit znační cyklotrasy/cyklostezky, příp. přírodní jednosměrné trasy pro kola)
- 2) V případě realizace značení cest/stezek je nutné doložit alespoň souhlas vlastníků s realizací projektu.
- 3) Polní cesta, která je předmětem realizace projektu, splňuje parametry polní cesty dle ČSN 73 6109 Projektování polních cest. Tyto skutečnosti musí být zřejmé z předkládané projektové dokumentace vypracované autorizovanou osobou (dle zákona č. 360/1992 Sb., o výkonu povolání autorizovaných architektů a o výkonu povolání autorizovaných inženýrů a techniků činných ve výstavbě, ve znění pozdějších předpisů)
- 4) Projektová dokumentace lesní cesty (vč. všech řešených objektů na lesní cestě a sjezdů i samostatných sjezdů) odpovídá požadavkům ČSN 73 6108:2018 a požadavkům stanoveným pro stavby lesních cest příslušnou vyhláškou
- 5) Projekty týkající se objektů, na který se vztahuje památková ochrana podle zákona č. 20/1987 Sb., o státní památkové péči, ve znění pozdějších předpisů, musí být v souladu se stanoviskem příslušného orgánu památkové péče.



# Povinné přílohy předkládané při podání Žádosti o dotaci na RO SZIF

- 1) V případě, že není předkládaná stavebním úřadem ověřená projektová dokumentace předkládaná k řízení stavebního úřadu v souladu se stavebním zákonem projektová dokumentace vypracovaná autorizovanou osobou v souladu s příslušnými prováděcími předpisy, ze které je zřejmé splnění parametrů polní cesty dle ČSN
- 2) V případě budování prvků ÚSES – souhlasné stanovisko orgánu příslušného orgánu ochrany přírody s realizací projektu
- 3) V případě realizace projektu na území ZCHÚ nebo v lokalitě soustavy Natura 2000 vyjádření příslušného orgánu ochrany přírody, že projekt není v rozporu s plánem/zásadami péče, souhrnem doporučeného opatření a plněním cílů ochrany k zachování předmětu ochrany
- 4) V případě budování lesních a polních cest a prvků ÚSES souhlasné stanovisko příslušného pozemkového úřadu s realizací v případech, kdy je v katastru nemovitostí zapsána poznámka o zahájení pozemkových úprav v daném katastrálním území
- 5) Souhlasné stanovisko příslušného orgánu památkové péče podle § 14 zákona č. 20/1987 Sb., o státní památkové péči, ve znění pozdějších předpisů, v případě, že není vyžadováno stavební řízení a jedná se o objekt, na který se vztahuje památková ochrana



# Preferenční kritéria

## 1 . Finanční náročnost projektu

Body budou přiděleny na základě výše způsobilých výdajů, ze kterých je stanovena dotace.

- |                                |                |
|--------------------------------|----------------|
| 1) do 600 000,- Kč             | <b>10 bodů</b> |
| 2) 600 001,- Kč – 800 000,- Kč | <b>5 bodů</b>  |
| 3) nad 800 000,- Kč            | <b>0 bodů</b>  |

## 2. Délka realizace projektu

Kritérium zvýhodňuje projekty s kratší dobou realizace.

- |   |                |
|---|----------------|
| 1) Realizace projektu do 6 měsíců       | <b>20 bodů</b> |
| 2) Realizace projektu od 7 do 12 měsíců | <b>10 bodů</b> |
| 3) Realizace projektu nad 12 měsíců     | <b>0 bodů</b>  |



# Preferenční kritéria

## 3. Dosud nepodpořený žadatel v rámci výzev MAS - intervence 52.77 SP SZP

- 1) Žadatel, který nebyl dosud vybrán k podpoře v rámci výzev MAS Znojemské vinařství, z. s. - intervence 52.77 LEADER. **10 bodů**
- 2) Žadatel, který byl vybrán k podpoře v rámci výzev MAS Znojemské vinařství, z. s. - intervence 52.77 LEADER. **0 bodů**

## 4. Propagace nad rámec povinné publicity

Součástí realizační fáze projektu (i jako nezpůsobilý výdaj) je propagace MAS anebo CLLD. Propagační aktivity bodované v tomto kritériu nesmí být totožné s povinnou publicitou projektu. Žadatel v Žádosti o dotaci konkrétně popíše jaké nástroje/formy propagace MAS/CLLD v projektu uskuteční. Formy propagace projektu: 1) informace na webu, 2) informace v tisku, 3) informace v sociálních sítích, 4) informace v rádiu, 5) informace v TV.

- 1) Žadatel se zavazuje k propagaci nad rámec povinné publicity dle popisu preferenčního kritéria a to nejméně 2 formami. **10 bodů**
- 2) Žadatel se zavazuje k propagaci nad rámec povinné publicity dle popisu preferenčního kritéria a to nejméně jednou formou. **5 bodů**
- 3) Žadatel se nezavazuje k propagaci nad rámec povinné publicity dle popisu preferenčního kritéria. **0 bodů**



# Užitečné odkazy

[Pravidla pro konečné žadatele](#)

[Způsob výběru projektů na MAS](#)

[Video – Podání průřezové přílohy Identifikace příjemců dotace](#)

[Příručka pro zadávání veřejných zakázek](#)

[Metodika střetu zájmů](#)

[Příručka pro publicitu](#)

Více k vyhlášené výzvě na: <https://www.znojemskevinarstvi.cz/2-vyzva-sp-szp>



Děkuji za pozornost

Budeme se těšit na Vaše projektové záměry

ZNOJEMSKÉ



VINAŘSTVÍ